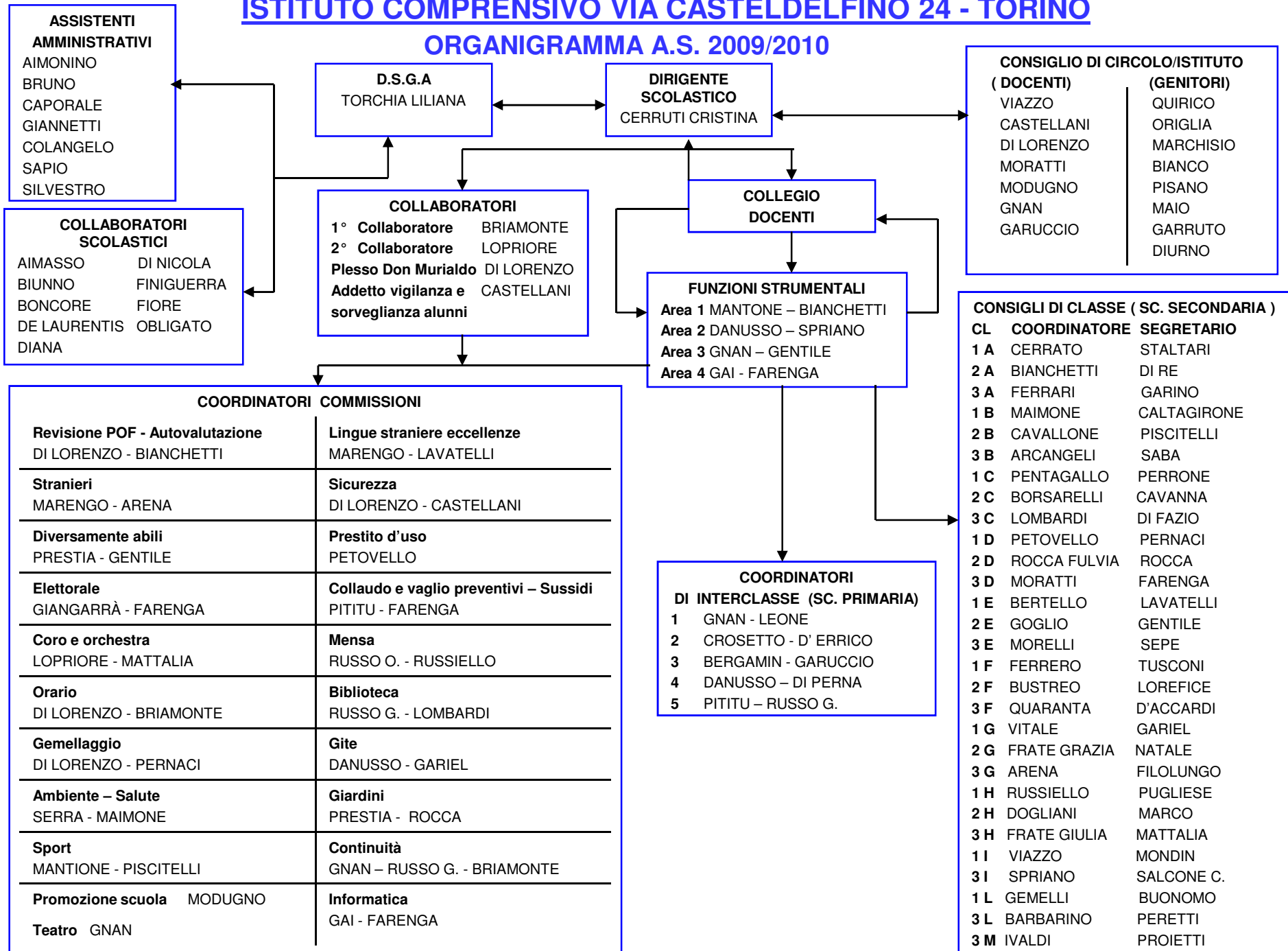


# ISTITUTO COMPRENSIVO VIA CASTELDELFINO 24 - TORINO

## ORGANIGRAMMA A.S. 2009/2010



### COORDINATORI COMMISSIONI

<b>Revisione POF - Autovalutazione</b> DI LORENZO - BIANCHETTI	<b>Lingue straniere eccellenze</b> MARENGO - LAVATELLI
<b>Stranieri</b> MARENGO - ARENA	<b>Sicurezza</b> DI LORENZO - CASTELLANI
<b>Diversamente abili</b> PRESTIA - GENTILE	<b>Prestito d'uso</b> PETOVELLO
<b>Elettorale</b> GIANGARRÀ - FARENGA	<b>Collaudo e vaglio preventivi - Sussidi</b> PITITU - FARENGA
<b>Coro e orchestra</b> LOPRIORE - MATTALIA	<b>Mensa</b> RUSSO O. - RUSSIELLO
<b>Orario</b> DI LORENZO - BRIAMONTE	<b>Biblioteca</b> RUSSO G. - LOMBARDI
<b>Gemellaggio</b> DI LORENZO - PERNACI	<b>Gite</b> DANUSSO - GARIEL
<b>Ambiente - Salute</b> SERRA - MAIMONE	<b>Giardini</b> PRESTIA - ROCCA
<b>Sport</b> MANTIONE - PISCITELLI	<b>Continuità</b> GNAN - RUSSO G. - BRIAMONTE
<b>Promozione scuola</b> MODUGNO	<b>Informatica</b> GAI - FARENGA
<b>Teatro</b> GNAN	

### CONSIGLI DI CLASSE ( SC. SECONDARIA )

CL	COORDINATORE	SEGRETARIO
1 A	CERRATO	STALTARI
2 A	BIANCHETTI	DI RE
3 A	FERRARI	GARINO
1 B	MAIMONE	CALTAGIRONE
2 B	CAVALLONE	PISCITELLI
3 B	ARCANGELI	SABA
1 C	PENTAGALLO	PERRONE
2 C	BORSARELLI	CAVANNA
3 C	LOMBARDI	DI FAZIO
1 D	PETOVELLO	PERNACI
2 D	ROCCA FULVIA	ROCCA
3 D	MORATTI	FARENGA
1 E	BERTELLO	LAVATELLI
2 E	GOGLIO	GENTILE
3 E	MORELLI	SEPE
1 F	FERRERO	TUSCONI
2 F	BUSTREO	LOREFICE
3 F	QUARANTA	D'ACCARDI
1 G	VITALE	GARIEL
2 G	FRATE GRAZIA	NATALE
3 G	ARENA	FILOLUNGO
1 H	RUSSIELLO	PUGLIESE
2 H	DOGLIANI	MARCO
3 H	FRATE GIULIA	MATTALIA
1 I	VIAZZO	MONDIN
3 I	SPRIANO	SALCONE C.
1 L	GEMELLI	BUONOMO
3 L	BARBARINO	PERETTI
3 M	IVALDI	PROIETTI